

Musée et collections

Installé dans un ancien couvent du XVII^e siècle, au cœur de la ville, le musée des Ursulines est un des emblèmes patrimoniaux de Mâcon. Ses collections labellisées « Musée de France » rassemblent plus de 25 000 œuvres qui forment un panorama de de l'Antiquité au XX^e siècle.



Qu'avez-vous pensé de votre visite ?

Aidez-nous à améliorer votre expérience en répondant à ce questionnaire de satisfaction.
Il ne prend que quelques minutes !

https://docs.google.com/forms/d/e/1FAIpQLSdmUaSiY3h5Y-NAUFMeHiUv_AMNLqOHZA-vfIaL7NQheMCQg/viewform?usp=sf_link



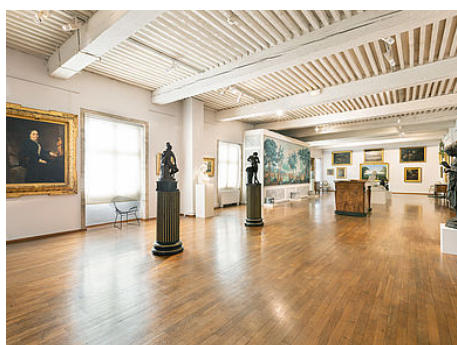
L'édifice, un témoignage remarquable



Des collections diversifiées



Ressources documentaires



Galerie photos



La vie des collections



HÔTEL DE VILLE DE MÂCON

Quai Lamartine
71018 CEDEX Mâcon

Accueil physique et téléphonique : du lundi au vendredi de 8h30 à 12h30 et de 13h30 à 17h00 et le samedi de 9h00 à 12h00

