

## Les pistes cyclables

### 43 kilomètres pour se déplacer à vélo

Afin de faciliter les déplacements à vélo, la Ville de Mâcon aménage chaque année des pistes cyclables. Mâcon dispose aujourd'hui d'un itinéraire cyclable de 43 km qui sera complété dans les années à venir pour atteindre 56 km.

Ces 43 kilomètres d'itinéraires cyclables ont été réalisés depuis l'adoption en 2007 du SDDD. Derrière cet acronyme se dévoile le Schéma directeur de déplacements doux qui organise un véritable maillage de liaisons cyclables à travers le territoire communal. Par exemple, sur l'axe nord-sud, le long de la Voie bleue, très empruntée par les Mâconnais aux beaux jours, ou encore par le parcours Maréchal-Juin, rue des Épinoches, rue Victor-Hugo, rue Bigonnet, pour ensuite rejoindre la voie Verte à Charnay. Ces dernières années, les axes transversaux ont également été privilégiés, comme celui qui permet de rejoindre le centre depuis l'hôpital des Chanoux, ou encore la liaison entre Bioux et le boulevard des 9 Clés.



*Les pistes cyclables*  
© Ville de Mâcon - Florent Pannuti

Ce schéma dessert les centres de vie (bâtiments sportifs et culturels, les lycées et collèges, les parkings et services de santé) dans un rayon de moins de 300 mètres.

La Ville va compléter son réseau notamment en reliant entre eux les tronçons existants et développer de nouvelles voies cyclables (le SDDD prévoit au total 56 kilomètres de voies cyclables).

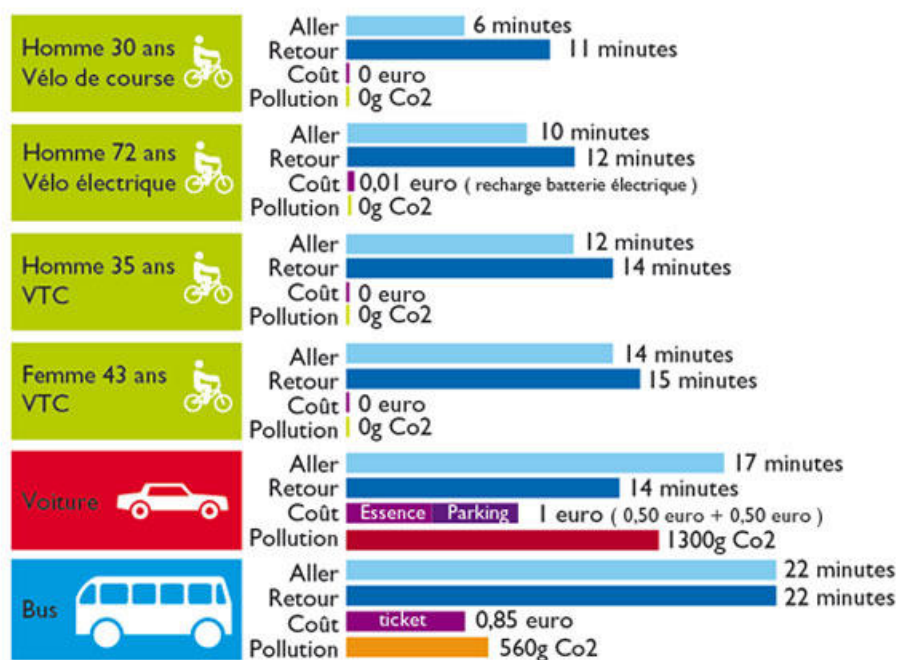
La Ville réalise les aménagements nécessaires pour assurer une cohérence globale des déplacements doux et guider les usagers dans la continuité des itinéraires, tant pour la randonnée que l'utilitaire.

Ainsi, une panneautique adaptée aux cyclistes a été installée, avec la direction et la distance pour rejoindre les grands équipements.

330 arceaux vélo ont également été mis en place ce qui représente 660 stationnements possibles. Les écoles de la ville sont aussi équipées d'abris-vélos et de range-trottinettes.

# Comparatif des déplacements

Étude réalisée en 2011 par l'association Mâconnaise M2V Mâcon Vélo en Ville.



Parcours 7 km Saugeraies - centre ville - Saugeraies réalisé Mercredi à 16h30  
Coût calculé Aller/retour + 1 heure de stationnement pour la voiture

## Le double sens cyclable



Panneau de signalisation double sens cyclable

Le double sens cyclable est généralisé dans les rues à sens unique, dans les zones 30 et les futures zones de rencontre. Les avantages : raccourcir les distances à parcourir, meilleure visibilité réciproque. Un panneau spécifique indique que vous pouvez vous engager dans cette rue.

Retrouvez toutes les informations utiles pour circuler en ville dans la rubrique : [La rue, un espace à partager.](#)

Pour faciliter vos déplacements et l'usage du vélo en complément du train, la Région Bourgogne-Franche-Comté a installé un abri vélos sécurisé à proximité de la Gare de Mâcon. Un service à un prix très attractif pour tous les usagers du réseau régional Mobigo. Pour bénéficier de ce service, une simple inscription suffit sur [abrisvelos.viamobigo.fr](https://abrisvelos.viamobigo.fr/resources/L2JvdXJnb2duZS9zdHVkaW9zLzMy) (<https://abrisvelos.viamobigo.fr/resources/L2JvdXJnb2duZS9zdHVkaW9zLzMy>). Choisissez votre abri vélos, votre formule d'abonnement et payez en ligne.

## Une vélo-école portée par l'association Mâcon Vélo en Ville



Mâcon Vélo en Ville promeut l'usage au quotidien de la bicyclette dans les déplacements courts : aller au travail, à l'école, faire ses courses, aller faire du sport.

L'association organise des séances de vélo-école qui s'adressent aux personnes ne sachant pas du tout faire de vélo, mais aussi à celles qui, sans être débutantes, ont besoin de prendre confiance en elles pour pouvoir utiliser leur vélo sur la route et plus particulièrement en ville.

Deux sessions sont organisées chaque année au printemps et à l'automne. Elle se déroulent les samedis matins de 10h à 11h30 sur le circuit pédagogique de la Prévention routière situé rue Anatole France aux Blanchettes. L'encadrement est assuré par les bénévoles de Mâcon Vélo en Ville et par Judith Un, formatrice Mobilité à vélo et intervenante en éducation routière PSC1.

L'association fournit gracieusement vélo, casque et gilet mais vous pouvez aussi venir avec votre matériel. La participation aux frais est de 40 € pour l'ensemble des séances, adhésion à l'association et assurance comprises.

Cette année, l'association propose également du coaching individuel, pour accompagner des personnes qui ont juste besoin de prendre de l'assurance, de repérer le meilleur itinéraire sur un trajet domicile/travail par exemple. Pour participer à ce coaching, il suffit d'adhérer à l'association (10 €). Le nombre de séances étant en fonction des besoins individuels, la 1<sup>ère</sup> séance est comprise dans l'adhésion, les séances suivantes sont facturées 5 € chacune.

### Renseignements et inscriptions :

Association Mâcon Vélo en Ville - 06 31 79 90 96 - [contact@maconvelo.fr](mailto:contact@maconvelo.fr) - [maconvelo.fr](http://maconvelo.fr) (<http://maconvelo.fr>)

L'association Mâcon Vélo en Ville participe à l'opération « Coup de pouce remise en selle » (<http://www.coupdepoucevelo.fr/auth/home>) initiée par le Gouvernement en partenariat avec la Fédération française des usagers de la bicyclette (FUB) (<https://www.fub.fr/>).

Dans ce cadre, l'association propose des séances de remise en selle individuelle d'une heure trente pour vous donner les informations-clés et les réflexes vous permettant de circuler en ville en confiance et en sécurité.

**Ces séances sont gratuites pour les bénéficiaires** : leur coût est pris en charge par le dispositif des certificats d'économie d'énergie (CEE).

Pour en profiter, il vous suffit d'adresser un message à [veloecole@maconvelo.fr](mailto:veloecole@maconvelo.fr), en précisant votre nom et votre numéro de téléphone. L'association vous contactera pour faire le point sur vos attentes, vos disponibilités, l'état de votre vélo, et convenir d'un rendez-vous.

Si votre vélo a besoin d'un « coup de pouce », ce même dispositif finance aussi sa remise en état à hauteur de 50 €. Plus d'informations sur le site de Mâcon Vélo en Ville (<http://maconvelo.fr/ouverture-de-latelier-le-samedi-16-mai/>).

## Liens utiles

- > Club des Villes et Territoires Cyclables : <http://www.villes-cyclables.org/> (<http://www.villes-cyclables.org/>)
- > Fédération Française des Usagers de la Bicyclette : <http://fubicy.org/> (<http://fubicy.org/>)
- > Association Mâconnaise M2V Mâcon Vélo en Ville : <http://maconvelo.fr/> (<http://maconvelo.fr/>)



### HÔTEL DE VILLE DE MÂCON

Quai Lamartine  
71018 CEDEX Mâcon  
Accueil physique et téléphonique du lundi au vendredi de 8h30 à 12h30 et de 13h30 à 17h00 et le samedi de 9h00 à 12h00

☎ 03 85 39 71 00  
Allô Mairie : 0800 337 273

> NOUS  
CONTACTER