



**PRÉFET  
DE LA RÉGION  
BOURGOGNE-  
FRANCHE-COMTÉ**

*Liberté  
Égalité  
Fraternité*

**Direction régionale des affaires culturelles**

Dijon, le **4 FEV. 2022**

Pôle Patrimoines et Architecture/Coordination  
Affaire suivie par : Monique GEOFFROY  
Tél : 03.80.68.50.47  
Courriel : [monique.geoffroy@culture.gouv.fr](mailto:monique.geoffroy@culture.gouv.fr)



N/Réf. : PA/MG/2022/n° 29  
P.J. : 2

La Directrice régionale  
des affaires culturelles

à

Monsieur le Directeur départemental des territoires  
de Saône-et-Loire

Service urbanisme et appui aux territoires  
Unité planification locale et connaissance du territoire

37 boulevard Henri Dunant  
CS 80140  
71040 MACON Cedex

**Objet** : (71) MÂCON - Révision du plan local d'urbanisme  
Avis sur le projet arrêté

Pour faire suite à votre courriel du 7 janvier 2022, j'ai l'honneur de vous transmettre les observations de la DRAC, au titre du patrimoine archéologique, sur le projet de plan local d'urbanisme arrêté de la commune de Mâcon

Après analyse du dossier, la carte et la liste des entités archéologiques ne figurent dans aucun document transmis. Seul le site de Saint-Clément est mentionné dans le rapport de présentation (pages 144 et 189 notamment).

Concernant la législation, le seul rappel législatif qui figure dans le Règlement (page 8) est obsolète puisqu'il est fait référence au décret n° 2004-490.

Par ailleurs, il est fait mention de zone de présomption de prescription archéologique (ZPPA) dans le rapport de présentation (pages 155, 167) mais sans aucune référence réglementaire.

Aussi, je vous demande de bien vouloir intégrer :

- les données archéologiques : listes des entités et cartes, jointes en annexe ;
- les rappels législatifs récents suivants, à savoir :

"Les aménagements de type ZAC ou permis de lotir d'une superficie égale ou supérieure à 3 hectares doivent faire obligatoirement l'objet d'une saisine de la Direction régionale des affaires culturelles de Bourgogne-Franche-Comté (Service régional de l'archéologie), en application de l'article R. 523-4 du code du patrimoine. Il en va de même pour les travaux d'affouillement ou de création de retenue d'eau, d'une surface égale ou supérieure à 1 hectare (article R.523-5 du code du Patrimoine).

En application des articles L.531-14 et R.531-8 à 10 du code du patrimoine, réglementant les découvertes fortuites, toute découverte archéologique de quelque nature qu'elle soit, doit être signalée immédiatement à la Direction régionale des affaires culturelles de Bourgogne-Franche-Comté (Service régional de l'archéologie, 39 rue Vannerie - 21000 DIJON ; Tél. : 03.80.68.50.18 ou 03.80.68.50.20), soit directement, soit par l'intermédiaire de la mairie. Les vestiges découverts ne doivent en aucun cas être détruits avant examen et avis d'un archéologue habilité. Tout contrevenant serait passible des peines prévues aux articles L544-1 à L544-13 du code du Patrimoine, livre V archéologie, chapitre 4, dispositions pénales.

L'article R.523-1 du code du patrimoine prévoit que : "Les opérations d'aménagement, de construction d'ouvrages ou de travaux qui, en raison de leur localisation, de leur nature ou de leur importance affectent ou sont susceptibles d'affecter des éléments du patrimoine archéologique ne peuvent être entreprises que dans le respect des mesures de détection et le cas échéant de conservation et de sauvegarde par l'étude scientifique ainsi que des demandes de modification de la consistance des opérations".

Conformément à l'article R.523-8 du code du patrimoine : "En dehors des cas prévus au 1° de l'article R.523-4, les autorités compétentes pour autoriser les aménagements, ouvrages ou travaux mentionnés au même article, ou pour recevoir la déclaration mentionnée au dernier alinéa de l'article R. 523-7, peuvent décider de saisir le préfet de région en se fondant sur les éléments de localisation du patrimoine archéologique dont elles ont connaissance."

Par ailleurs, je vous informe qu'un arrêté préfectoral a été émis au titre des articles L.522-5 et R.523-6 du code du patrimoine. Il définit une ou plusieurs zones où les projets d'aménagement affectant le sous-sol sont présumés faire l'objet de prescriptions archéologiques préalablement à leur réalisation. Ces projets doivent faire l'objet d'une saisine préalable du préfet de région. La carte accompagnant cet arrêté préfectoral est un document distinct du porter à connaissance: le zonage définissant une contrainte réglementaire, le porter à connaissance faisant état de la totalité des informations archéologiques disponibles sur la commune.

Vous trouverez, ci-joint l'arrêté, que vous voudrez bien annexer au PLU, sous la dénomination "zonage archéologique pris au titre de l'article L.522-5 du code du patrimoine - arrêté préfectoral n°2004/283"

Pour tout renseignement complémentaire, vous pouvez contacter le Service régional de l'archéologie (Hélène Bigeard - Tél. : 03.80.68.50.18 ou 50.20).

Pour le Préfet de la région Bourgogne-Franche-Comté  
et par délégation  
Pour la Directrice régionale des affaires culturelles  
et par délégation

La Coordinatrice du Pôle Patrimoines et Architecture  
Conservatrice régionale des monuments historiques,

  
Cécile ULLMANN

Copie à : Mairie de Mâcon





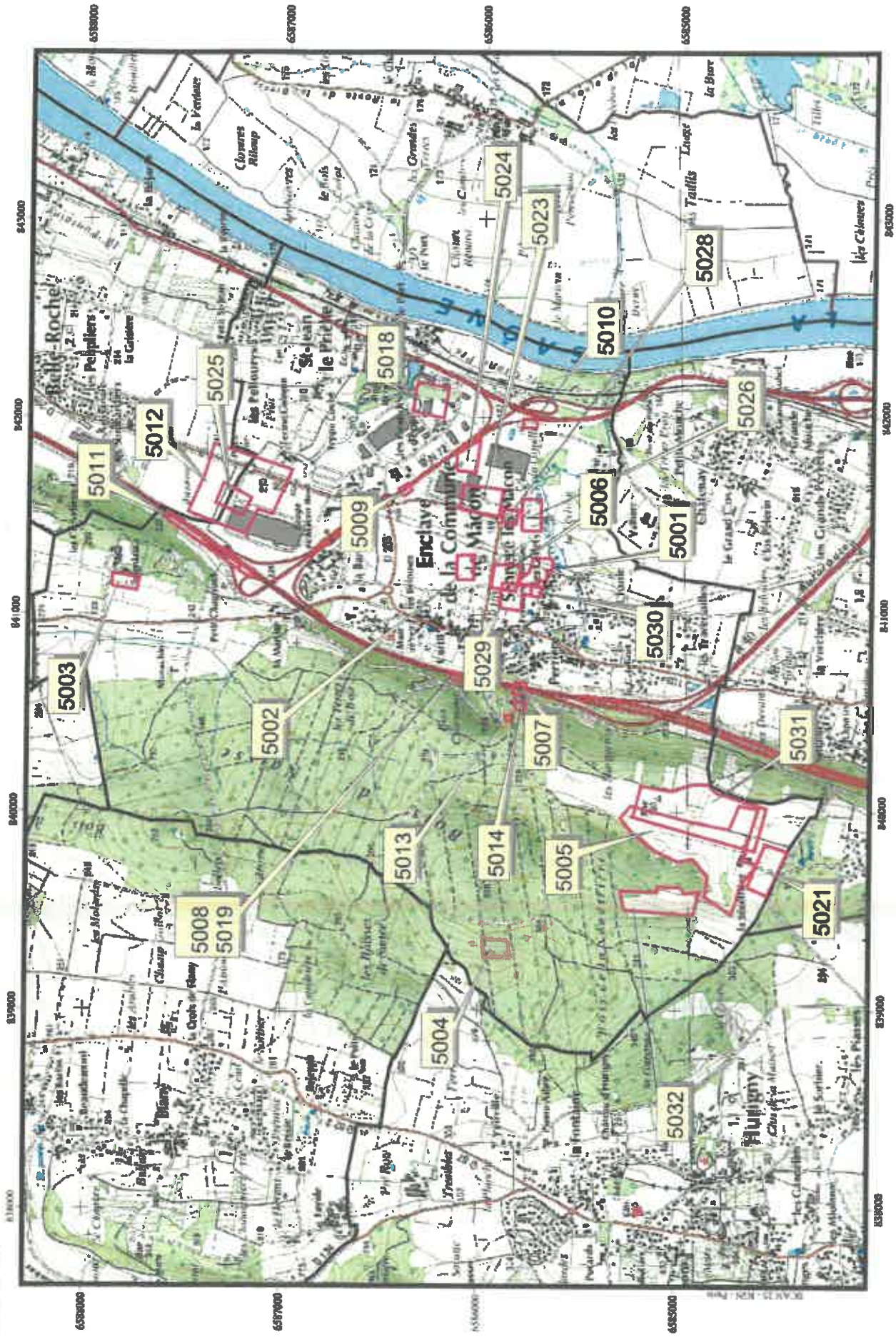




**MACON - SENNECE**  
 Révision du plan local d'urbanisme  
 Contexte archéologique

**Légende**

-  Zones archéologiques
-  Limites communales

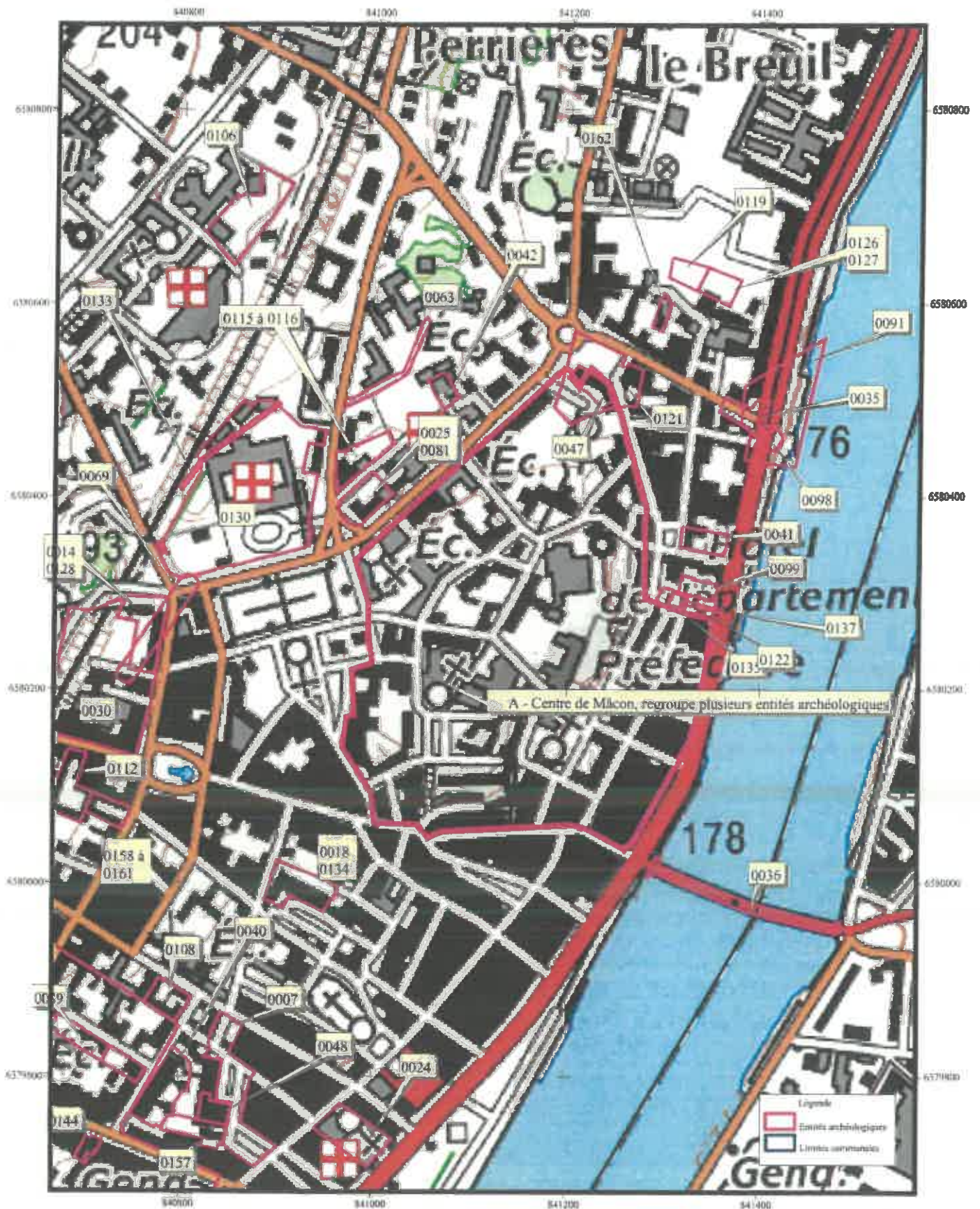








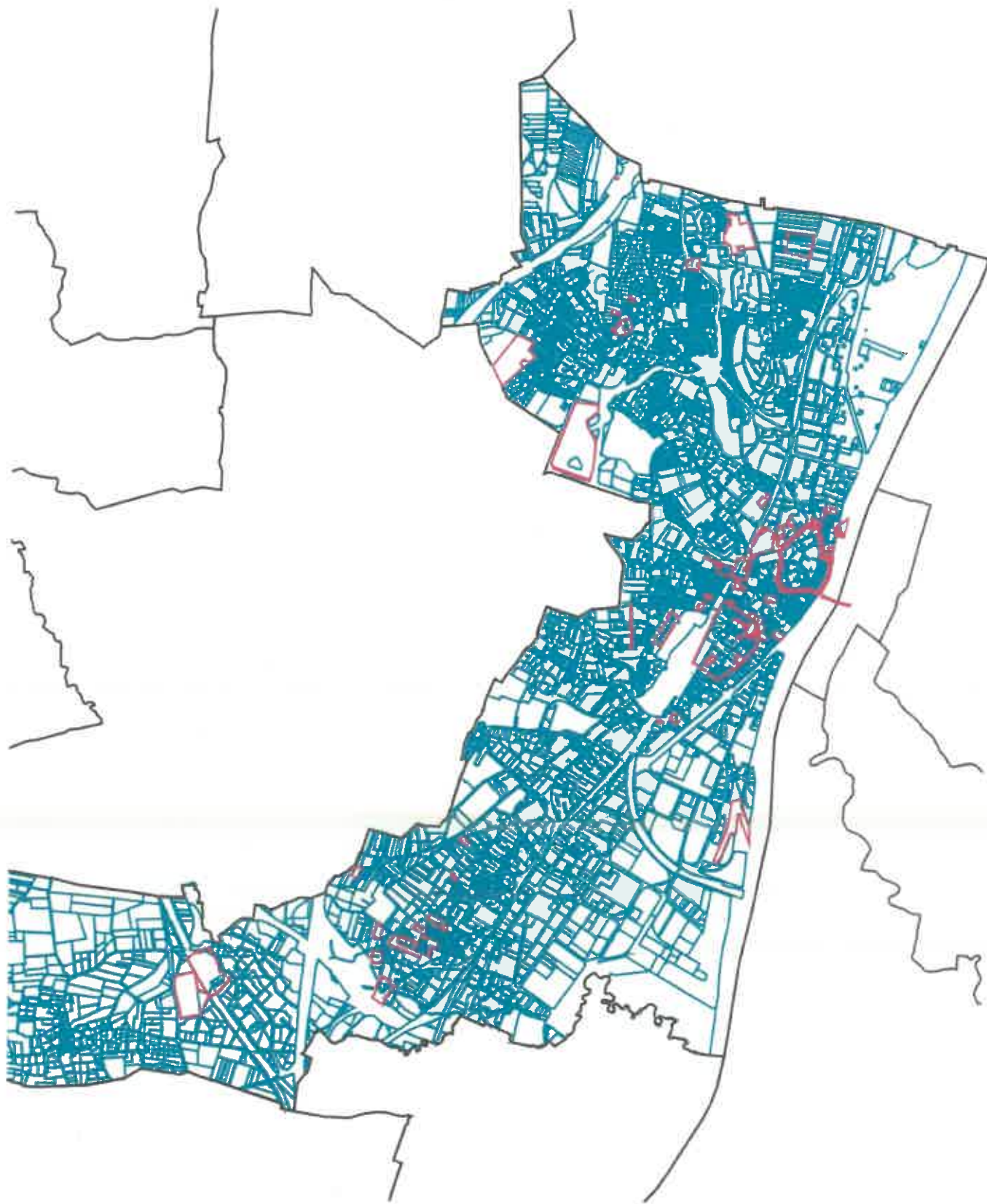
MACON  
Révision du plan local d'urbanisme  
Contexte archéologique





MACON  
Révision du plan local d'urbanisme  
Contexte architectural  
Carte générale

MAC







MACON  
Édition du plan local d'urbanisme  
Cocarde archéologique  
Partie 0001



---

**MACON**  
**Révision du plan local d'urbanisme**  
**Listes des entités regroupées sous l'appellation A**

0005/ 0045 / 0095 / 0053 / 0054 / 0055 : Place des Carmélites / Archives  
départementales / bibliothèque  
0008 / 0056 / 0156 : 8, rue de la Préfecture  
0010 / 0057 à 0059 : rue Dinet  
0011 / 0060 à 0062 / 0064 à 0066 : 3, rue de la Préfecture  
0016 / 0070 à 0074 : Rues Saint-Antoine, de Veyle, Sirène  
0020 / 0076 / 0077 : 20, rue Lamartine  
0022 / 0078 à 0080 : Place de la Baille  
0034 : Enceinte du Castrum  
0046 : 44, Grande Rue de Veyle

0113 : 5-7, rue de Paradis  
0120 : Place des Carmélites, Grande rue de Veyle  
0121 : Place Gardon  
0139 à 0142 : Potager du couvent des Carmélites  
0153 / 0154 : 10, cours Moreau



## Liste des entités archéologiques

MACON -

| Numéro de l'EA | Lieu dit carte IGN                         | Vestiges              | Liste de mobilier                     | Début d'attributions chronologique |
|----------------|--|-----------------------|---------------------------------------|------------------------------------|
| 71 270 0002    | Boulevard de l'Hôpital                     | habitat               | TUI CER INST(X,FE;1,CER) PAR(1,VER);X | Gallo-romain                       |
| 71 270 0003    | Rue des Cordiers, rue Gambetta, rue de Ly  | bâtiment              | RECIP(X,CER;X,VER) PAR MON            | Second Age du fer                  |
| 71 270 0003    | Rue des Cordiers, rue Gambetta, rue de Ly  | incinération          | RECIP(X,CER;X,VER) PAR MON            | Second Age du fer                  |
| 71 270 0003    | Rue des Cordiers, rue Gambetta, rue de Ly  | inhumation            | RECIP(X,CER;X,VER) PAR MON            | Second Age du fer                  |
| 71 270 0003    | Rue des Cordiers, rue Gambetta, rue de Ly  | nécropole             | RECIP(X,CER;X,VER) PAR MON            | Second Age du fer                  |
| 71 270 0003    | Rue des Cordiers, rue Gambetta, rue de Ly  | sarcophage            | RECIP(X,CER;X,VER) PAR MON            | Second Age du fer                  |
| 71 270 0003    | Rue des Cordiers, rue Gambetta, rue de Ly  | urne                  | RECIP(X,CER;X,VER) PAR MON            | Second Age du fer                  |
| 71 270 0004    | Avenue des Saugerates, Grande Terre, La    | atelier métallurgique | MON(1,BZ) ARME TUI CONST CER MEU      | Bas-empire                         |
| 71 270 0004    | Avenue des Saugerates, Grande Terre, La    | bâtiment              | MON(1,BZ) ARME TUI CONST CER MEU      | Bas-empire                         |
| 71 270 0004    | Avenue des Saugerates, Grande Terre, La    | dépôt monétaire       | MON(1,BZ) ARME TUI CONST CER MEU      | Bas-empire                         |
| 71 270 0004    | Avenue des Saugerates, Grande Terre, La    | four                  | MON(1,BZ) ARME TUI CONST CER MEU      | Bas-empire                         |
| 71 270 0004    | Avenue des Saugerates, Grande Terre, La    | soi d'occupation      | MON(1,BZ) ARME TUI CONST CER MEU      | Bas-empire                         |
| 71 270 0005    | Place des Carmélites                       | voie                  | CER                                   | Haut moyen-âge                     |
| 71 270 0007    | Places des Cordeliers, Carnot, E. Violet   | inhumation            | FAU CER MET VER                       | Moyen-âge                          |
| 71 270 0007    | Places des Cordeliers, Carnot, E. Violet   | sépulture             | FAU CER MET VER                       | Moyen-âge                          |
| 71 270 0008    | 8, rue de la Préfecture, rue Léonce Lex    | bâtiment              | CER MON(X)                            | République                         |
| 71 270 0008    | 8, rue de la Préfecture, rue Léonce Lex    | occupation            | CER MON(X)                            | République                         |
| 71 270 0010    | Rue Dinet                                  | tour de guet          |                                       | Moyen-âge classique                |
| 71 270 0011    | 3, rue de la Préfecture                    | trou de poteau        | CER                                   | Second Age du fer                  |
| 71 270 0012    | La Saulle O                                | fossé                 |                                       | Epoque indéterminée                |
| 71 270 0014    | Rue de l'Hérétan                           | fosse                 |                                       | Moyen-âge                          |
| 71 270 0014    | Rue de l'Hérétan                           | inhumation            |                                       | Moyen-âge                          |
| 71 270 0014    | Rue de l'Hérétan                           | sépulture             |                                       | Moyen-âge                          |
| 71 270 0015    | Place Saint-Clément, ancienne église Saint | église                | CER PAR                               | Haut moyen-âge                     |

|             |   |                  |                                   |  |                     |
|-------------|---|------------------|-----------------------------------|--|---------------------|
| 71 270 0015 | Place Saint-Clément, ancienne église Saint  | inhumation       | CER PAR                           |  | Haut moyen-âge      |
| 71 270 0015 | Place Saint-Clément, ancienne église Saint  | sarcophage       | CER PAR                           |  | Haut moyen-âge      |
| 71 270 0015 | Place Saint-Clément, ancienne église Saint  | sépulture        | CER PAR                           |  | Haut moyen-âge      |
| 71 270 0016 | Rues Saint-Antoine, de Veyle, Sirène        | bâtiment         |                                   |  | Epoque moderne      |
| 71 270 0016 | Rues Saint-Antoine, de Veyle, Sirène        | mur              |                                   |  | Epoque moderne      |
| 71 270 0016 | Rues Saint-Antoine, de Veyle, Sirène        | occupation       |                                   |  | Epoque moderne      |
| 71 270 0016 | Rues Saint-Antoine, de Veyle, Sirène        | souterrain       |                                   |  | Epoque moderne      |
| 71 270 0017 | (Entre les rues du Vieux Bourg et de la Fon | occupation       | CER                               |  | Haut moyen-âge      |
| 71 270 0018 | Rue Gulchenon                               | construction     | FAU CHARB CER ART(1,STAT,CER) MON |  | Haut-empire         |
| 71 270 0018 | Rue Gulchenon                               | fosse            | FAU CHARB CER ART(1,STAT,CER) MON |  | Haut-empire         |
| 71 270 0018 | Rue Gulchenon                               | foyer            | FAU CHARB CER ART(1,STAT,CER) MON |  | Haut-empire         |
| 71 270 0018 | Rue Gulchenon                               | inclinaison      | FAU CHARB CER ART(1,STAT,CER) MON |  | Haut-empire         |
| 71 270 0018 | Rue Gulchenon                               | sépulture        | FAU CHARB CER ART(1,STAT,CER) MON |  | Haut-empire         |
| 71 270 0019 | La Grande Terre                             | construction     | TUI CER                           |  | Gallo-romain        |
| 71 270 0019 | La Grande Terre                             | fosse            | TUI CER                           |  | Gallo-romain        |
| 71 270 0020 | 16, rue Lamartine                           | construction     |                                   |  | Moyen-âge classique |
| 71 270 0020 | 16, rue Lamartine                           | occupation       |                                   |  | Moyen-âge classique |
| 71 270 0022 | Place de la Balie                           |                  |                                   |  | Moyen-âge classique |
| 71 270 0024 | Rue Carnot, Quai Lamartine                  | couvert          |                                   |  | Epoque moderne      |
| 71 270 0025 | Cours Moreau                                | bâtiment         | CER                               |  | Epoque moderne      |
| 71 270 0025 | Cours Moreau                                | occupation       | CER                               |  | Epoque moderne      |
| 71 270 0026 | Rue Michelet                                | économie         |                                   |  | Gallo-romain        |
| 71 270 0026 | Rue Michelet                                | inclinaison      |                                   |  | Gallo-romain        |
| 71 270 0026 | Rue Michelet                                | nécropole        |                                   |  | Gallo-romain        |
| 71 270 0029 | 15, rue des Etourneaux                      | construction     | TUI CER PIER                      |  | Gallo-romain        |
| 71 270 0029 | 15, rue des Etourneaux                      | dépôt            | TUI CER PIER                      |  | Gallo-romain        |
| 71 270 0029 | 15, rue des Etourneaux                      | mur              | TUI CER PIER                      |  | Gallo-romain        |
| 71 270 0029 | 15, rue des Etourneaux                      | occupation       | TUI CER PIER                      |  | Gallo-romain        |
| 71 270 0030 | Rue Rambuteau, rue du Pavillon              | enceinte         |                                   |  | Haut moyen-âge      |
| 71 270 0030 | Rue Rambuteau, rue du Pavillon              | monastère        |                                   |  | Haut moyen-âge      |
| 71 270 0031 | Le Port Fluvial                             |                  | ARME(2)                           |  | Haut moyen-âge      |
| 71 270 0034 | Rues Franche, de Chatillon, place Saint-Eti | enceinte urbaine |                                   |  | Bas-empire          |
| 71 270 0035 | Rue du 28 Juin 1944                         |                  | HOM                               |  | Epoque indéterminée |



|             |                         |                       |                  |  |                      |
|-------------|-------------------------|-----------------------|------------------|--|----------------------|
| 71 270 0036 | Port de Saint-Laurent   | pont                  |                  |  | Moyen-âge classique  |
| 71 270 0037 | 88, rue Rambuteau       | dépotoir              | CER              |  | Epoque contemporaine |
| 71 270 0037 | 88, rue Rambuteau       | fosse                 | CER              |  | Epoque contemporaine |
| 71 270 0038 | Rue de Lyon             | pavage                | TUI              |  | Gallo-romain         |
| 71 270 0038 | Rue de Lyon             | voie                  | TUI              |  | Gallo-romain         |
| 71 270 0039 | Rue Charles Rolland     | fosse                 | CER              |  | Gallo-romain         |
| 71 270 0039 | Rue Charles Rolland     | foyer                 | CER              |  | Gallo-romain         |
| 71 270 0039 | Rue Charles Rolland     | incinération          | CER              |  | Gallo-romain         |
| 71 270 0039 | Rue Charles Rolland     | inhumation            | CER              |  | Gallo-romain         |
| 71 270 0039 | Rue Charles Rolland     | nécropole             | CER              |  | Gallo-romain         |
| 71 270 0039 | Rue Charles Rolland     | sarcophage            | CER              |  | Gallo-romain         |
| 71 270 0040 | Rue G. Jeanton          | atelier métallurgique | SCOR FAU         |  | Moyen-âge            |
| 71 270 0040 | Rue G. Jeanton          | foyer                 | SCOR FAU         |  | Moyen-âge            |
| 71 270 0040 | Rue G. Jeanton          | tour de guet          | SCOR FAU         |  | Moyen-âge            |
| 71 270 0041 | Rue Sirène              | hôpital               |                  |  | Bas moyen-âge        |
| 71 270 0042 | 14, rue Tilladet        | bâtiment              | CER MET          |  | République           |
| 71 270 0042 | 14, rue Tilladet        | occupation            | CER MET          |  | République           |
| 71 270 0043 | Rue des Charraillies    | canalisation          | TUI CER          |  | Gallo-romain         |
| 71 270 0043 | Rue des Charraillies    | canalisation          | TUI CER          |  | Gallo-romain         |
| 71 270 0044 | 17, rue Lacrotaelle     | fossé                 | CER MON PAR INST |  | Gallo-romain         |
| 71 270 0044 | 17, rue Lacrotaelle     | canalisation          | CER MON PAR INST |  | Gallo-romain         |
| 71 270 0044 | 17, rue Lacrotaelle     | emploiement           | CER MON PAR INST |  | Gallo-romain         |
| 71 270 0044 | 17, rue Lacrotaelle     | fossé                 | CER MON PAR INST |  | Gallo-romain         |
| 71 270 0044 | 17, rue Lacrotaelle     | habitat               | CER MON PAR INST |  | Gallo-romain         |
| 71 270 0044 | 17, rue Lacrotaelle     | mur                   | CER MON PAR INST |  | Gallo-romain         |
| 71 270 0044 | 17, rue Lacrotaelle     | puits                 | CER MON PAR INST |  | Gallo-romain         |
| 71 270 0044 | 17, rue Lacrotaelle     | sol d'occupation      | CER MON PAR INST |  | Gallo-romain         |
| 71 270 0045 | Place des Carmélites    | couvert               |                  |  | Epoque moderne       |
| 71 270 0045 | Place des Carmélites    | mur                   |                  |  | Epoque moderne       |
| 71 270 0046 | 44, Grande rue de Veyle | maison                | CER              |  | Gallo-romain         |
| 71 270 0046 | 44, Grande rue de Veyle | mur                   | CER              |  | Gallo-romain         |
| 71 270 0046 | 44, Grande rue de Veyle | occupation            | CER              |  | Gallo-romain         |
| 71 270 0047 | Place Gardon            | bâtiment              | CER              |  | Epoque moderne       |
| 71 270 0047 | Place Gardon            | halle                 | CER              |  | Epoque moderne       |

|             |  |                       |                  |                     |
|-------------|--|-----------------------|------------------|---------------------|
| 71 270 0047 | Place Gardon                                 | puits                 | CER              | Epoque moderne      |
| 71 270 0048 | Place des Cordeliers                         | monastère             |                  | Bas moyen-âge       |
| 71 270 0050 | Boulevard de l'Hôpital                       | fosse                 | CER MEU INST     | Age du bronze final |
| 71 270 0050 | Boulevard de l'Hôpital                       | foyer                 | CER MEU INST     | Age du bronze final |
| 71 270 0050 | Boulevard de l'Hôpital                       | habitat               | CER MEU INST     | Age du bronze final |
| 71 270 0051 | Boulevard de l'Hôpital                       |                       | LIT              | Néolithique récent  |
| 71 270 0052 | Rue des Cordiers                             |                       | LIT(X) CER       | Néolithique         |
| 71 270 0053 | Place des Carmélites                         | mur                   | VER CER SCOR TUI | Haut-empire         |
| 71 270 0053 | Place des Carmélites                         | occupation            | VER CER SCOR TUI | Haut-empire         |
| 71 270 0053 | Place des Carmélites                         | palissade             | VER CER SCOR TUI | Haut-empire         |
| 71 270 0053 | Place des Carmélites                         | sol d'occupation      | VER CER SCOR TUI | Haut-empire         |
| 71 270 0054 | Place des Carmélites, archives, bibliothèque | construction          | CER MON FAU ARCH | Second Age du fer   |
| 71 270 0054 | Place des Carmélites, archives, bibliothèque | habitat               | CER MON FAU ARCH | Second Age du fer   |
| 71 270 0054 | Place des Carmélites, archives, bibliothèque | niveau d'occupation   | CER MON FAU ARCH | Second Age du fer   |
| 71 270 0055 | Place des Carmélites                         |                       | LIT CER          | Néolithique final   |
| 71 270 0056 | 8, rue de la Préfecture, rue Léonce Lex      | occupation            | CER              | Second Age du fer   |
| 71 270 0057 | Rue Dinet                                    | atelier métallurgique | PIER SCOR        | Haut moyen-âge      |
| 71 270 0058 | Rue Dinet                                    | bâtiment              | CER MON(X) VER   | Haut moyen-âge      |
| 71 270 0058 | Rue Dinet                                    | dallage               | CER MON(X) VER   | Haut moyen-âge      |
| 71 270 0058 | Rue Dinet                                    | mur                   | CER MON(X) VER   | Haut moyen-âge      |
| 71 270 0058 | Rue Dinet                                    | occupation            | CER MON(X) VER   | Haut moyen-âge      |
| 71 270 0059 | Rue Dinet                                    | bâtiment              | CER MON(X)       | Haut-empire         |
| 71 270 0059 | Rue Dinet                                    | enceinte              | CER MON(X)       | Haut-empire         |
| 71 270 0059 | Rue Dinet                                    | entrepôt              | CER MON(X)       | Haut-empire         |
| 71 270 0059 | Rue Dinet                                    | mur                   | CER MON(X)       | Haut-empire         |
| 71 270 0060 | 3, rue de la Préfecture                      | construction          |                  | Epoque moderne      |
| 71 270 0060 | 3, rue de la Préfecture                      | occupation            |                  | Epoque moderne      |
| 71 270 0061 | 3, rue de la Préfecture                      | atelier métallurgique |                  | Bas moyen-âge       |
| 71 270 0061 | 3, rue de la Préfecture                      | four                  |                  | Bas moyen-âge       |
| 71 270 0062 | 3, rue de la Préfecture                      | bâtiment              | MON(1)           | Moyen-âge classique |
| 71 270 0062 | 3, rue de la Préfecture                      | fosse                 | MON(1)           | Moyen-âge classique |
| 71 270 0063 | Rue des Epihaches                            | occupation            | CER STAT         | Gallo-romain        |
| 71 270 0064 | 3, rue de la Préfecture                      | foyer                 | CER MON(18)      | Haut moyen-âge      |



|             |  |                   |                                     |                     |
|-------------|--|-------------------|-------------------------------------|---------------------|
| 71 270 0064 | 3, rue de la Préfecture                    | occupation        | CER MON(18)                         | Haut moyen-âge      |
| 71 270 0065 | 3, rue de la Préfecture                    | construction      | CER                                 | Gallo-romain        |
| 71 270 0066 | 3, rue de la Préfecture                    | foyer             | CER INST                            | Age du fer          |
| 71 270 0066 | 3, rue de la Préfecture                    | occupation        | CER INST                            | Age du fer          |
| 71 270 0068 | La Saule O                                 |                   | LIT                                 | Néolithique         |
| 71 270 0069 | Rue du Pavillon, rue de L'Héritier         | vote              |                                     | Haut-empire         |
| 71 270 0070 | Rues Saint-Antoine, de Veyle, Sirène       | atelier de potier | CER MON(6) INST(X,MET)              | Bas moyen-âge       |
| 71 270 0070 | Rues Saint-Antoine, de Veyle, Sirène       | four              | CER MON(6) INST(X,MET)              | Bas moyen-âge       |
| 71 270 0070 | Rues Saint-Antoine, de Veyle, Sirène       | habitat           | CER MON(6) INST(X,MET)              | Bas moyen-âge       |
| 71 270 0071 | Rues Saint-Antoine, de Veyle, Sirène       |                   | MON(13) CER INST                    | Bas moyen-âge       |
| 71 270 0072 | Rues Saint-Antoine, de Veyle, Sirène       | dépotoir          | MON(3) CER                          | Moyen-âge classique |
| 71 270 0072 | Rues Saint-Antoine, de Veyle, Sirène       | habitat           | MON(3) CER                          | Moyen-âge classique |
| 71 270 0073 | Rues Saint-Antoine, de Veyle, Sirène       | occupation        | CER MON(X) INST(X,MET)              | Haut moyen-âge      |
| 71 270 0074 | Rues Saint-Antoine, de Veyle, Sirène       | construction      | MON(19) CER                         | Haut-empire         |
| 71 270 0074 | Rues Saint-Antoine, de Veyle, Sirène       | habitat           | MON(19) CER                         | Haut-empire         |
| 71 270 0074 | Rues Saint-Antoine, de Veyle, Sirène       | habitat           | MON(19) CER                         | Haut-empire         |
| 71 270 0074 | Rues Saint-Antoine, de Veyle, Sirène       | mur               | MON(19) CER                         | Haut-empire         |
| 71 270 0074 | Rues Saint-Antoine, de Veyle, Sirène       | sol d'occupation  | MON(19) CER                         | Haut-empire         |
| 71 270 0075 | Entre les rues du Vieux Bourg et de la Fon | bâtiment          | CER INST(X,MET) ART CONST           | Gallo-romain        |
| 71 270 0075 | Entre les rues du Vieux Bourg et de la Fon | construction      | CER INST(X,MET) ART CONST           | Gallo-romain        |
| 71 270 0075 | Entre les rues du Vieux Bourg et de la Fon | foyer             | CER INST(X,MET) ART CONST           | Gallo-romain        |
| 71 270 0075 | Entre les rues du Vieux Bourg et de la Fon | hypocauste        | CER INST(X,MET) ART CONST           | Gallo-romain        |
| 71 270 0075 | Entre les rues du Vieux Bourg et de la Fon | thèmes            | CER INST(X,MET) ART CONST           | Gallo-romain        |
| 71 270 0076 | 16, rue Lamartine                          | bâtiment          | CER INST(1,CER)                     | Haut moyen-âge      |
| 71 270 0076 | 16, rue Lamartine                          | foyer             | CER INST(1,CER)                     | Haut moyen-âge      |
| 71 270 0076 | 16, rue Lamartine                          | occupation        | CER INST(1,CER)                     | Haut moyen-âge      |
| 71 270 0077 | 16, rue Lamartine                          | construction      | TUI CER MON(X)                      | Gallo-romain        |
| 71 270 0077 | 16, rue Lamartine                          | mur               | TUI CER MON(X)                      | Gallo-romain        |
| 71 270 0077 | 16, rue Lamartine                          | occupation        | TUI CER MON(X)                      | Gallo-romain        |
| 71 270 0078 | Place de la Balle                          | Inhumation        | INSCR                               | Haut moyen-âge      |
| 71 270 0078 | Place de la Balle                          | sépulture         | INSCR                               | Haut moyen-âge      |
| 71 270 0079 | Place de la Balle                          | occupation        | MON(X) STAT                         | Gallo-romain        |
| 71 270 0080 | Place de la Balle                          |                   | CER                                 | Second Age du fer   |
| 71 270 0081 | Cours Moreau                               | fossé             | TUI CER CONST PIER INST(X,MET,X,OS) | Républicque         |

|             |                                   |                       |  |                       |                      |
|-------------|-----------------------------------|-----------------------|--|-----------------------|----------------------|
| 71 270 0081 | Cours Moreau                      | habitat               | TUI CER CONST                          | PIER INST(X,MET,X,OSI | République           |
| 71 270 0081 | Cours Moreau                      | quartier artisanal    | TUI CER CONST                          | PIER INST(X,MET,X,OSI | République           |
| 71 270 0086 | Rue Rambuteau                     | fosse                 | FAU CER                                |                       | Gallo-romain         |
| 71 270 0086 | Rue Rambuteau                     | inhumation            | FAU CER                                |                       | Gallo-romain         |
| 71 270 0086 | Rue Rambuteau                     | sépulture             | FAU CER                                |                       | Gallo-romain         |
| 71 270 0087 | Le Port Fluvial                   |                       | ARME(2,FE)                             |                       | Second Age du ter    |
| 71 270 0088 | Le Port Fluvial                   |                       | ARME(1,BZ)                             |                       | Age du bronze final  |
| 71 270 0089 | Le Port Fluvial                   |                       | INST(1,BZ)                             |                       | Age du bronze moyen  |
| 71 270 0090 | 88, rue Rambuteau                 | voie                  | TUI FAU VER                            |                       | Gallo-romain         |
| 71 270 0091 | Rue du 28 Juin 1944               | bastion               |  |                       | Epoque moderne       |
| 71 270 0091 | Rue du 28 Juin 1944               | édifice fortifié      |  |                       | Epoque moderne       |
| 71 270 0095 | Place des Carmélites              | four                  |  |                       | Moyen-âge            |
| 71 270 0095 | Place des Carmélites              | production de chaux   |  |                       | Moyen-âge            |
| 71 270 0098 |                                   | édifice fortifié      |  |                       | Moyen-âge            |
| 71 270 0098 |                                   | tour                  |  |                       | Moyen-âge            |
| 71 270 0100 | ZAC Grand Sud (zones 1,2 et 4)    | bâtiment              | CER MON                                |                       | Moyen-âge classique  |
| 71 270 0100 | ZAC Grand Sud (zones 1,2 et 4)    | fosse                 | CER MON                                |                       | Moyen-âge classique  |
| 71 270 0100 | ZAC Grand Sud (zones 1,2 et 4)    | foyer                 | CER MON                                |                       | Moyen-âge classique  |
| 71 270 0100 | ZAC Grand Sud (zones 1,2 et 4)    | habitat               | CER MON                                |                       | Moyen-âge classique  |
| 71 270 0100 | ZAC Grand Sud (zones 1,2 et 4)    | trou de poteau        | CER MON                                |                       | Moyen-âge classique  |
| 71 270 0101 | ZAC Grand Sud (zone 1)            | fosse                 | CER                                    |                       | Age du bronze        |
| 71 270 0102 | ZAC Grand Sud (zone 3)            | fosse                 | CER TCA PIER MEULE : 1 niveau d'épardi |                       | Gallo-romain         |
| 71 270 0102 | ZAC Grand Sud (zone 3)            | fossé                 | CER TCA PIER MEULE : 1 niveau d'épardi |                       | Gallo-romain         |
| 71 270 0102 | ZAC Grand Sud (zone 3)            | trou de poteau        | CER TCA PIER MEULE : 1 niveau d'épardi |                       | Gallo-romain         |
| 71 270 0103 | 9, rue Bigonnet                   | atelier métallurgique |  |                       | Epoque contemporaine |
| 71 270 0104 | ZAC Grand Sud (Tranche 2).        | fossé                 | CER MEU INST                           |                       | Gallo-romain         |
| 71 270 0104 | ZAC Grand Sud (Tranche 2)         | mur                   | CER MEU INST                           |                       | Gallo-romain         |
| 71 270 0105 | rue de Paradis                    | fosse                 | CER                                    |                       | Epoque moderne       |
| 71 270 0105 | rue de Paradis                    | fossé                 | CER                                    |                       | Epoque moderne       |
| 71 270 0105 | rue de Paradis                    | trou de poteau        | CER                                    |                       | Epoque moderne       |
| 71 270 0106 | Impasse Jean Bouvet               | fosse                 | CER                                    |                       | Epoque indéterminée  |
| 71 270 0107 | 7, rue du Commandant Dagnaux      |                       | CER TUI                                |                       | Gallo-romain         |
| 71 270 0108 | Angle des rues Lacroix et Jeanton | fosse                 | FAU TUI CER                            |                       | Haut-empire          |



|             |  |                         |                      |  |                    |
|-------------|--|-------------------------|----------------------|--|--------------------|
| 71 270 0109 | Flacé- rue du Vieux Bourg                  | fosse                   | CER                  |  | Premier Age du fer |
| 71 270 0110 | Flacé- rue du Vieux Bourg                  | occupation              | CER ARCH             |  | Gallo-romain       |
| 71 270 0111 | 14, rue du Doyenné                         | fosse                   | CER                  |  | Haut-empire        |
| 71 270 0111 | 14, rue du Doyenné                         | fossé                   | CER                  |  | Haut-empire        |
| 71 270 0112 | 5, rue Rambuteau                           | canalisation            | CER MON              |  | Haut-empire        |
| 71 270 0112 | 5, rue Rambuteau                           | fosse                   | CER MON              |  | Haut-empire        |
| 71 270 0112 | 5, rue Rambuteau                           | mur                     | CER MON              |  | Haut-empire        |
| 71 270 0112 | 5, rue Rambuteau                           | puits                   | CER MON              |  | Haut-empire        |
| 71 270 0112 | 5, rue Rambuteau                           | sol d'occupation        | CER MON              |  | Haut-empire        |
| 71 270 0113 | 5-7, rue de Paradis                        | tour                    |                      |  | Bas-empire         |
| 71 270 0114 | Rue de Lyon, Chemin des Blanchettes        | fosse                   | CER FAU CHARB        |  | Bas moyen-âge      |
| 71 270 0114 | Rue de Lyon, Chemin des Blanchettes        | mur                     | CER FAU CHARB        |  | Bas moyen-âge      |
| 71 270 0114 | Rue de Lyon, Chemin des Blanchettes        | occupation              | CER FAU CHARB        |  | Bas moyen-âge      |
| 71 270 0115 | Angle des rues Tilladet et des Epiroches   | fossé                   | TUI SCOR CER         |  | Second Age du fer  |
| 71 270 0115 | Angle des rues Tilladet et des Epiroches   | occupation              | TUI SCOR CER         |  | Second Age du fer  |
| 71 270 0116 | Angle des rues Tilladet et des Epiroches   | cour                    | CER                  |  | République         |
| 71 270 0116 | Angle des rues Tilladet et des Epiroches   | foyer                   | CER                  |  | République         |
| 71 270 0116 | Angle des rues Tilladet et des Epiroches   | habitat                 | CER                  |  | République         |
| 71 270 0116 | Angle des rues Tilladet et des Epiroches   | mur                     | CER                  |  | République         |
| 71 270 0116 | Angle des rues Tilladet et des Epiroches   | sol d'occupation        | CER                  |  | République         |
| 71 270 0117 | Angle des rues Tilladet et des Epiroches   | canalisation            | CER MON INST PAR TUI |  | Haut-empire        |
| 71 270 0117 | Angle des rues Tilladet et des Epiroches   | cave                    | CER MON INST PAR TUI |  | Haut-empire        |
| 71 270 0117 | Angle des rues Tilladet et des Epiroches   | dallage                 | CER MON INST PAR TUI |  | Haut-empire        |
| 71 270 0117 | Angle des rues Tilladet et des Epiroches   | donnus                  | CER MON INST PAR TUI |  | Haut-empire        |
| 71 270 0117 | Angle des rues Tilladet et des Epiroches   | fosse                   | CER MON INST PAR TUI |  | Haut-empire        |
| 71 270 0117 | Angle des rues Tilladet et des Epiroches   | foyer                   | CER MON INST PAR TUI |  | Haut-empire        |
| 71 270 0117 | Angle des rues Tilladet et des Epiroches   | mur                     | CER MON INST PAR TUI |  | Haut-empire        |
| 71 270 0118 | Avenue des Saugerates                      | fossé                   | TUI SCOR             |  | Gallo-romain       |
| 71 270 0118 | Avenue des Saugerates                      | trou de poteau          | TUI SCOR             |  | Gallo-romain       |
| 71 270 0119 | Rue de Paris                               | aménagement indéterminé | CER                  |  | Moyen-âge          |
| 71 270 0119 | Rue de Paris                               | mur                     | CER                  |  | Moyen-âge          |
| 71 270 0119 | Rue de Paris                               | pile                    | CER                  |  | Moyen-âge          |
| 71 270 0120 | Place des Carmélites, Grande rue de Veyrie | forteresse              |                      |  | Epoque moderne     |

|             |   |                  |                 |  |                      |
|-------------|---|------------------|-----------------|--|----------------------|
| 71 270 0120 | Place des Carmélites, Grande rue de Veyle   | mur              |                 |  | Epoque moderne       |
| 71 270 0121 | Place Gardon                                | bastion          |                 |  | Epoque moderne       |
| 71 270 0121 | Place Gardon                                | édifice fortifié |                 |  | Epoque moderne       |
| 71 270 0122 | Place Saint-Etienne                         | mur              |                 |  | Epoque indéterminée  |
| 71 270 0123 | Rue de Beaujolais                           | puits            | SCORIE CER      |  | Moyen-âge            |
| 71 270 0124 |   | four             | CER             |  | Bas moyen-âge        |
| 71 270 0125 |   | Inhumation       |                 |  | Haut moyen-âge       |
| 71 270 0125 |   | sépulture        |                 |  | Haut moyen-âge       |
| 71 270 0126 | Avenue Maréchal de Laitre de Tassigny       | fosse            |                 |  | Epoque moderne       |
| 71 270 0127 |   | four             |                 |  | Epoque contemporaine |
| 71 270 0128 | Rue de l'Hérétan                            | foyer            | CER FAU SCOR    |  | Haut-empire          |
| 71 270 0128 | Rue de l'Hérétan                            | occupation       | CER FAU SCOR    |  | Haut-empire          |
| 71 270 0128 | Rue de l'Hérétan                            | sol d'occupation | CER FAU SCOR    |  | Haut-empire          |
| 71 270 0129 | A l'angle de la Grande Rue de Veyle et de l |                  | CER             |  | Gallo-romain         |
| 71 270 0131 | Flacé, 23, rue du Vieux Bourg               | mosaïque         |                 |  | Gallo-romain         |
| 71 270 0133 | Voie ferrée, Hôpital, rue des Epinoches     | occupation       | ARCH            |  | Gallo-romain         |
| 71 270 0134 | Rue Guicheron                               | dépôt            | CER             |  | Bas moyen-âge        |
| 71 270 0135 | Place Saint-Etienne, entre la rue des Gites | cave             |                 |  | Moyen-âge            |
| 71 270 0135 | Place Saint-Etienne, entre la rue des Gites | mur              |                 |  | Moyen-âge            |
| 71 270 0136 | Rues Franche, Chailion (jusqu'à la rue de l |                  |                 |  | Moyen-âge classique  |
| 71 270 0137 | Place Saint-Etienne                         | canalisation     |                 |  | Epoque moderne       |
| 71 270 0137 | Place Saint-Etienne                         | puits            |                 |  | Epoque moderne       |
| 71 270 0138 | 34 bis rue de Lyon                          |                  | CER             |  | Gallo-romain         |
| 71 270 0139 | Potager                                     | fosse            | CER             |  | Gallo-romain         |
| 71 270 0139 | Potager                                     | fossé            | CER             |  | Gallo-romain         |
| 71 270 0139 | Potager                                     | silo             | CER             |  | Gallo-romain         |
| 71 270 0140 | Potager                                     | cave             | CER             |  | Epoque moderne       |
| 71 270 0141 | Potager                                     | laines           | CER             |  | Bas moyen-âge        |
| 71 270 0142 | Potager                                     | pavage           | CER             |  | Epoque moderne       |
| 71 270 0142 | Potager                                     | voie             | CER             |  | Epoque moderne       |
| 71 270 0143 | Rue Charles Rolland                         | Inclination      | CER MONPAR INST |  | Haut-empire          |
| 71 270 0143 | Rue Charles Rolland                         | nécropole        | CER MONPAR INST |  | Haut-empire          |
| 71 270 0143 | Rue Charles Rolland                         | sarcophage       | CER MONPAR INST |  | Haut-empire          |



|             |  |                            |               |                      |
|-------------|--|----------------------------|---------------|----------------------|
| 71 270 0144 | 41, rue Gambetta                               | nécropole                  | CER MON       | Haut-empire          |
| 71 270 0144 | 41, rue Gambetta                               | sarcophage                 | CER MON       | Haut-empire          |
| 71 270 0145 | Place des Carmélites, Archives et Bibliothèque | caserne                    |               | Epoque contemporaine |
| 71 270 0145 | Place des Carmélites, Archives et Bibliothèque | cave                       |               | Epoque contemporaine |
| 71 270 0145 | Place des Carmélites, Archives et Bibliothèque | citerne                    |               | Epoque contemporaine |
| 71 270 0146 | Place des Carmélites, Archives et Bibliothèque | fosse                      | CER LIT CHARB | Second Age du fer    |
| 71 270 0146 | Place des Carmélites, Archives et Bibliothèque | fossé                      | CER LIT CHARB | Second Age du fer    |
| 71 270 0147 | Extension archives 2015                        | occupation                 | CER LIT CHARB | Second Age du fer    |
| 71 270 0147 | Extension archives 2015                        | niveau d'occupation        | CER           | Second Age du fer    |
| 71 270 0148 | Extension des Archives 2015                    | occupation                 | CER           | Second Age du fer    |
| 71 270 0149 | Extension archives 2015                        | foyer                      | CER           | Gallo-romain         |
| 71 270 0149 | Extension archives 2015                        | niveau d'occupation        | CER           | Moyen-âge classique  |
| 71 270 0149 | Extension archives 2015                        | occupation                 | CER           | Moyen-âge classique  |
| 71 270 0149 | Extension archives 2015                        | trou de poteau             | CER           | Moyen-âge classique  |
| 71 270 0150 | Extension archives 2015                        | bâtiment                   | TUI CER       | Moyen-âge classique  |
| 71 270 0151 |  | moulin à eau               |               | Bas moyen-âge        |
| 71 270 0153 | 10, Cours Moreau (central téléphonique)        | fosse                      | LIT CER       | Moyen-âge            |
| 71 270 0153 | 10, Cours Moreau (central téléphonique)        | occupation                 | LIT CER       | Néolithique final    |
| 71 270 0154 | 10, Cours Moreau (central téléphonique)        | fosse                      | CER INST      | Néolithique final    |
| 71 270 0154 | 10, Cours Moreau (central téléphonique)        | fossé                      | CER INST      | Second Age du fer    |
| 71 270 0154 | 10, Cours Moreau (central téléphonique)        | occupation                 | CER INST      | Second Age du fer    |
| 71 270 0156 | 8, rue de la Préfecture, rue Léonce Lex        |                            | STAT          | Second Age du fer    |
| 71 270 0157 | A l'ouest de la Place Carrot                   | église                     |               | Moyen-âge            |
| 71 270 0158 | 12-18, rue Victor Hugo                         | fosse                      | LIT CER       | Moyen-âge            |
| 71 270 0158 | 12-18, rue Victor Hugo                         | fossé                      | LIT CER       | Néolithique final    |
| 71 270 0158 | 12-18, rue Victor Hugo                         | trous de poteau (ensemble) | LIT CER       | Néolithique final    |
| 71 270 0159 | 12-18, rue Victor Hugo                         | construction               | CER           | Néolithique final    |
| 71 270 0159 | 12-18, rue Victor Hugo                         | fosse                      | CER           | République           |
| 71 270 0159 | 12-18, rue Victor Hugo                         | foyer                      | CER           | République           |
| 71 270 0159 | 12-18, rue Victor Hugo                         | occupation                 | CER           | République           |
| 71 270 0159 | 12-18, rue Victor Hugo                         | silos                      | CER           | République           |
| 71 270 0160 | 12-18, rue Victor Hugo                         | bâtiment                   | CER           | République           |

|             |                           |                   |                                     |  |                     |
|-------------|---------------------------|-------------------|-------------------------------------|--|---------------------|
| 71 270 0160 | 12-18, rue Victor Hugo    | occupation        | CER                                 |  | République          |
| 71 270 0160 | 12-18, rue Victor Hugo    | sol d'occupation  | CER                                 |  | République          |
| 71 270 0160 | 12-18, rue Victor Hugo    | trou de poteau    | CER                                 |  | République          |
| 71 270 0160 | 12-18, rue Victor Hugo    | voie              | CER                                 |  | République          |
| 71 270 0161 | 12-18, rue Victor Hugo    | galerie           |                                     |  | Haut-empire         |
| 71 270 0161 | 12-18, rue Victor Hugo    | mur               |                                     |  | Haut-empire         |
| 71 270 0162 | Flue de Paris             | occupation        | CER                                 |  | République          |
| 71 270 2001 | Les Grands Sillons        | bâtiment          | SCOR(FE) TUI CER INST(1,BZ)         |  | Haut-empire         |
| 71 270 2001 | Les Grands Sillons        | forge             | SCOR(FE) TUI CER INST(1,BZ)         |  | Haut-empire         |
| 71 270 2001 | Les Grands Sillons        | fosse             | SCOR(FE) TUI CER INST(1,BZ)         |  | Haut-empire         |
| 71 270 2001 | Les Grands Sillons        | mur               | SCOR(FE) TUI CER INST(1,BZ)         |  | Haut-empire         |
| 71 270 2001 | Les Grands Sillons        | villa             | SCOR(FE) TUI CER INST(1,BZ)         |  | Haut-empire         |
| 71 270 2002 | La Dame N                 | anormale          |                                     |  | Epoque indéterminée |
| 71 270 2002 | La Dame N                 | fossé             |                                     |  | Epoque indéterminée |
| 71 270 2002 | La Dame N                 | trou de poteau    |                                     |  | Epoque indéterminée |
| 71 270 3002 | Saône (PK 87,9-89,8)      |                   | INST(1,BZ) PAR(X,BZ)                |  | Age du bronze       |
| 71 270 3003 | RN6 abris bus             | cimetière         |                                     |  | Epoque indéterminée |
| 71 270 3003 | RN6 abris bus             | inhumation        |                                     |  | Epoque indéterminée |
| 71 270 5001 | Les Gilliets, Vigne Noble | fosse             | CER MON                             |  | Haut-empire         |
| 71 270 5001 | Les Gilliets, Vigne Noble | fossé             | CER MON                             |  | Haut-empire         |
| 71 270 5001 | Les Gilliets, Vigne Noble | villa             | CER MON                             |  | Haut-empire         |
| 71 270 5003 | Chagniaud                 | bâtiment          |                                     |  | Gallo-romain        |
| 71 270 5004 | Fosse Evassée             | atelier de taille | LIT                                 |  | Néolithique moyen   |
| 71 270 5005 | La Sénétière              | fosse             |                                     |  | Néolithique         |
| 71 270 5005 | La Sénétière              | fossé             |                                     |  | Néolithique         |
| 71 270 5007 | Perrère                   | bâtiment          | TUI PIER CHARB BOIS CER VER INST(X, |  | Gallo-romain        |
| 71 270 5008 | Bourg O                   |                   |                                     |  | Epoque indéterminée |
| 71 270 5009 | Les Grandes Teppes        | bâtiment          | TUI CHARB CONST CER INST(X,FE;X,BZ  |  | Gallo-romain        |
| 71 270 5009 | Les Grandes Teppes        | habitat           | TUI CHARB CONST CER INST(X,FE;X,BZ  |  | Gallo-romain        |
| 71 270 5011 | Petit Chagniaud SE        |                   | CER                                 |  | Gallo-romain        |
| 71 270 5012 | Petit Chagniaud           |                   | LIT                                 |  | Néolithique moyen   |
| 71 270 5013 | Bois Charmont             |                   | CER                                 |  | Age du bronze final |
| 71 270 5014 | Bois Charmont             | inhumation        | CER INST(X,FE) VEG                  |  | Epoque indéterminée |

|             |                               |                |                               |                      |
|-------------|-------------------------------|----------------|-------------------------------|----------------------|
| 71 270 5014 | Bois Charmont                 | sépulture      | CER INST(X,FE) VEG            | Epoque indéterminée  |
| 71 270 5015 | La Sénètrère                  |                | LIT                           | Néolithique récent   |
| 71 270 5019 | Bourg O                       | foyer          | CHARB PIER MEU CER INST(X,FE) | Moyen-âge            |
| 71 270 5020 | La Sénètrère                  |                | LIT                           | Paléolithique moyen  |
| 71 270 5021 | La Sénètrère                  |                | LIT                           | Paléolithique ancien |
| 71 270 5022 | Les Grandes Teppes            |                | LIT                           | Paléolithique moyen  |
| 71 270 5023 | Les Grandes Teppes            | habitat        | CER                           | Néolithique          |
| 71 270 5023 | Les Grandes Teppes            | trou de poteau | CER                           | Néolithique          |
| 71 270 5024 | Les Grandes Teppes            | occupation     | CER TUI                       | Gallo-romain         |
| 71 270 5025 | Le Petit Chagnaud, La Barbère | enclos         |                               | Second Age du fer    |
| 71 270 5026 | Les Vignes du Colombier       | cimetière      |                               | Gallo-romain         |
| 71 270 5026 | Les Vignes du Colombier       | habitat        |                               | Gallo-romain         |
| 71 270 5028 | Les Vignes du Colombier       |                |                               | Paléolithique        |
| 71 270 5029 | Fontaine Moreau               | construction   | CER TUI MON                   | Gallo-romain         |
| 71 270 5029 | Fontaine Moreau               | mur            | CER TUI MON                   | Gallo-romain         |
| 71 270 5030 | Fontaine Moreau               | mur            | CER                           | Bas moyen-âge        |
| 71 270 5032 | Les Marguettes                | bâtiment       |                               | Gallo-romain         |





PRÉFECTURE  
DE LA RÉGION DE BOURGOGNE



**Arrêté n° 2004/283**  
**portant délimitation de zonage**  
**archéologique**  
**de la commune de MACON**  
**(Saône-et-Loire)**

Direction régionale  
des affaires culturelles  
Bourgogne

Affaire suivie par  
Posts  
Références

39-41, rue Vannerie  
21000 Dijon

Tél. 03 80 68 50 50  
Fax 03 80 68 50 99

Service régional  
de l'archéologie

Béatrice BONNAMOUR  
Tél. 03.80.68.50.18 ou 50.20  
BB/AO/2004/283  
Fax : 03.80.68.50.98

**LE PREFET DE LA REGION DE BOURGOGNE,**  
**PREFET DE LA CÔTE-D'OR**  
**Officier de la Légion d'Honneur**  
**Commandeur de l'Ordre National du Mérite**

VU le code du patrimoine et notamment son article L. 522-5 ;

VU le décret n° 2004-490 du 3 juin 2004 relatif aux procédures administratives et financières en matière d'archéologie préventive, notamment ses articles 4 et 5 ;

VU le code de l'urbanisme ;

VU le dossier « *Zonages géographiques et seuils de saisine en Bourgogne* » présenté à la Commission Interrégionale de la Recherche Archéologique du 5 novembre 2003 ;

Considérant que les zones géographiques délimitées sur le plan annexé ont été définies par la présence reconnue de la ville antique de Matisco et la ville médiévale qui lui a succédé, ainsi que des vestiges antiques exceptionnels de Flacé ; considérant que ces éléments permettent de présumer que des vestiges archéologiques nombreux ou importants sont présents sur plusieurs zones géographiques de la commune de Mâcon, délimitées sur le plan annexé ; que leur protection implique que l'ensemble des dossiers de demande de permis de construire, de démolir, d'autorisation d'installations ou de travaux divers, d'autorisation de lotir et de décision de réalisation de zone d'aménagement concerté soit transmis au préfet de région ;

Considérant que la protection des vestiges rend nécessaire la transmission de ces dossiers lorsqu'ils sont relatifs à des travaux affectant une certaine superficie au sol.

ARRETE

**Article 1<sup>er</sup>** : Sont institués sur la commune de MACON 2 zonages archéologiques intégrant les parcelles comprises dans les périmètres délimités sur le plan annexé. Ces zonages sont dénommés zone 1 (Mâcon antique et médiéval), et zone 2 (secteur antique de Flacé).

**Article 2** : Toutes les demandes de permis de construire, de démolir, d'autorisation d'installations ou travaux divers, d'autorisation de lotir et de décision de réalisation de zone d'aménagement concerté d'une emprise au sol supérieure à 100 m<sup>2</sup>, sur les terrains inclus dans ce zonage archéologique devront être transmises au préfet de région dans les conditions définies par le décret n° 2004-490 susvisé.

**Article 4** : Le présent arrêté sera publié au Recueil des actes administratifs de la préfecture de la région Bourgogne et de la préfecture du département de Saône-et-Loire. Il sera adressé par le préfet du département de Saône-et-Loire au maire de la commune concernée, aux fins d'affichage en mairie pendant un délai d'un mois minimum.

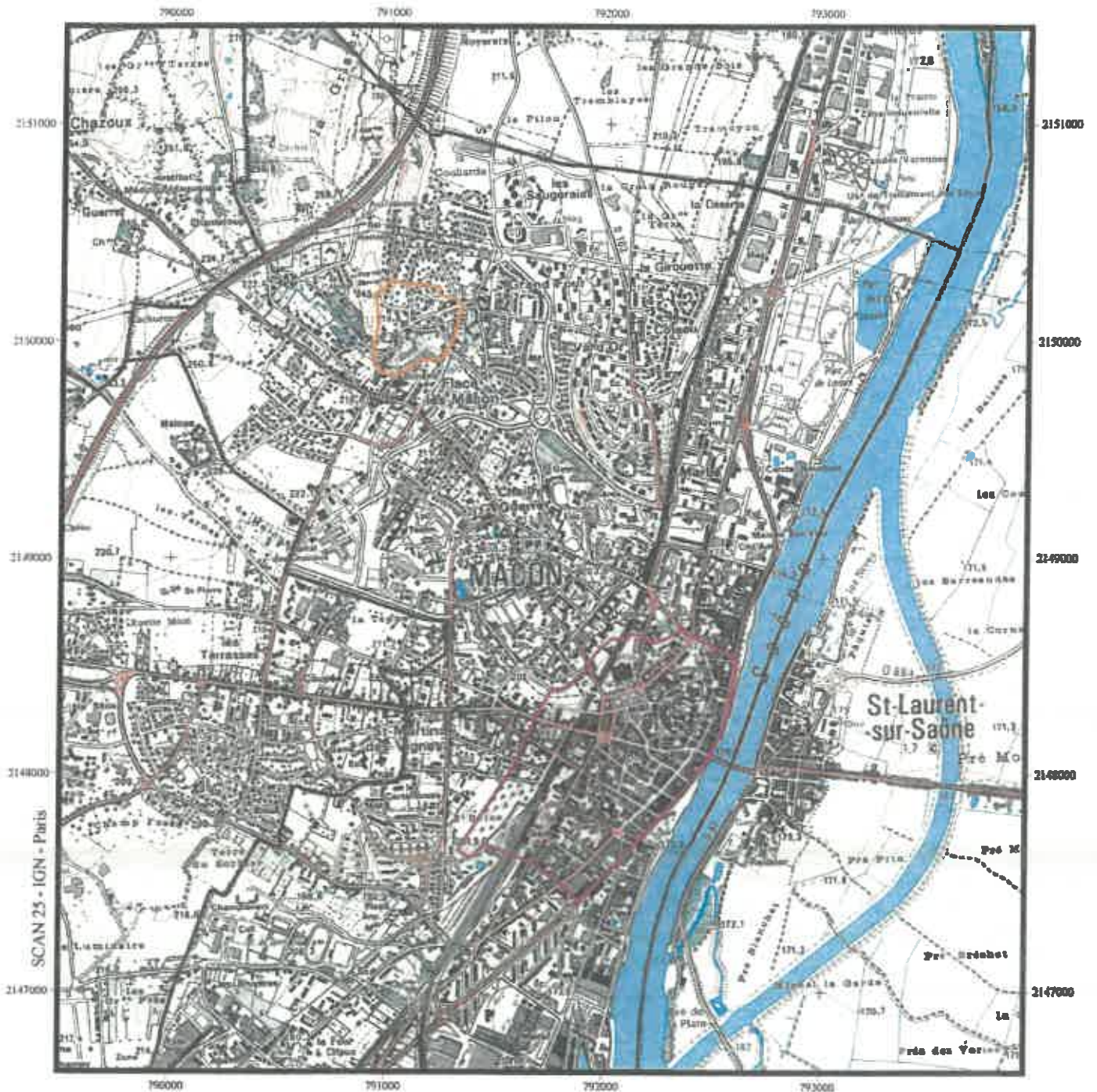
Fait à Dijon, le 30 NOV. 2004

Le Préfet de la région de Bourgogne,






Paul RONCIERE

**MACON**  
**Zonage archéologique**  
**Art. L. 522-5 du code du Patrimoine**



Etat au 30/07/2004 - Service régional de l'archéologie - Carte archéologique - Hélène BIGEARD

-  Agglomération antique et médiévale de Mâcon
-  Zone gallo-romaine de Flacé
-  Limites communales