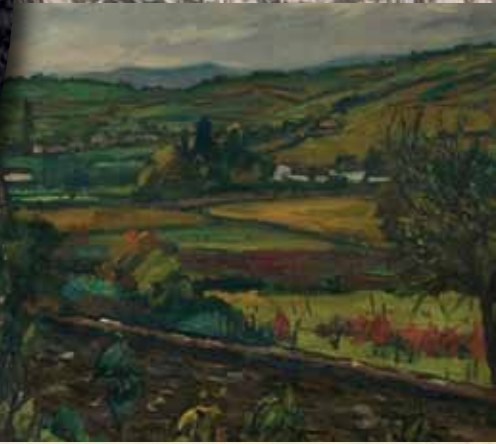
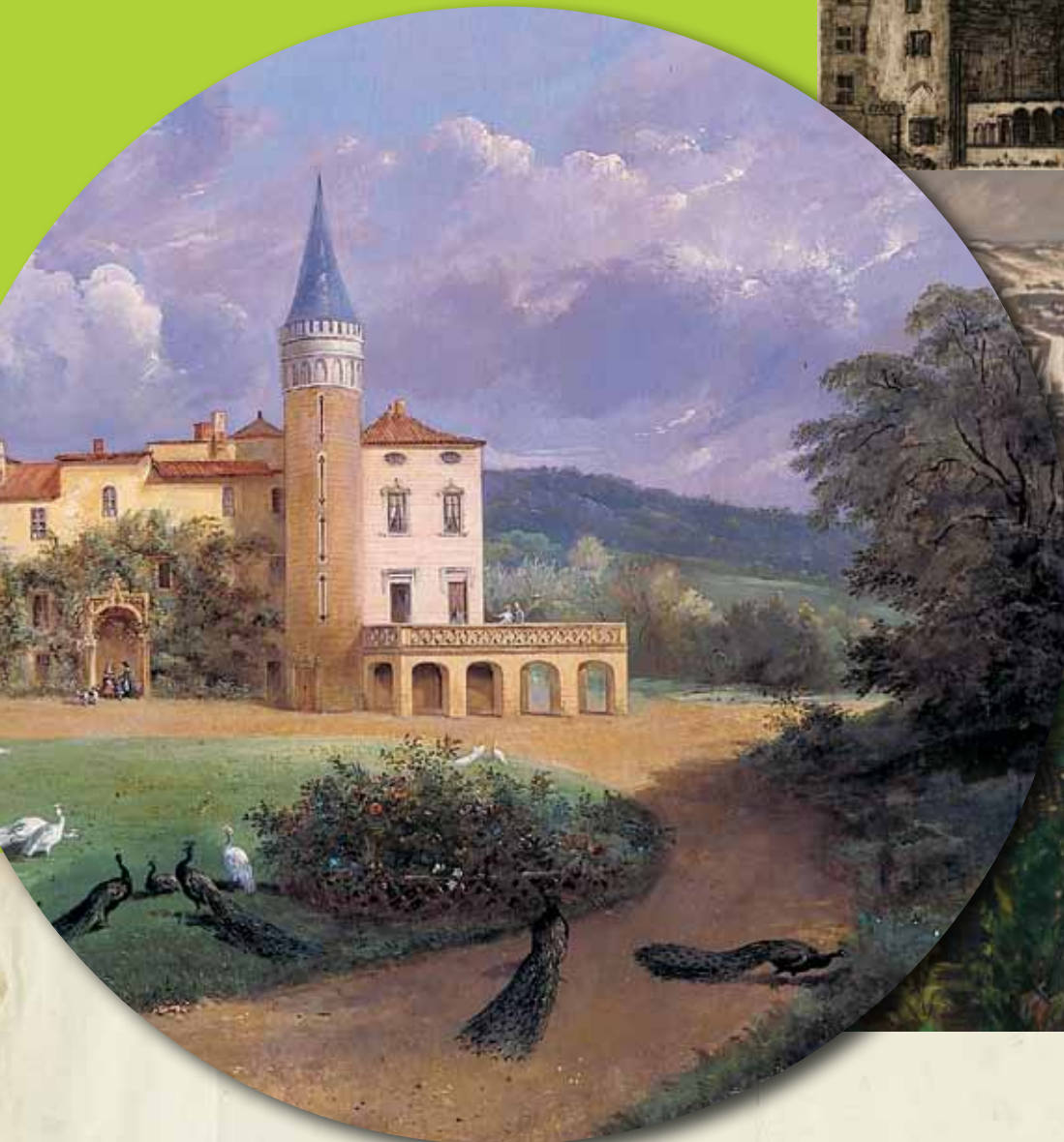




Exposition
20/12/2012
17/03/2013

PAYSAGES

en mouvement II
1860-1960





INFORMATION PRESSE

En couverture, de haut en bas :

J.-L. Tirpenne - Le Château de Saint-Point, 1867, huile sur toile - © Musées de Mâcon

P. Martin - Sans titre, 1896, eau-forte - © B. Mahuet, Musées de Mâcon

A. Villard - Paysage mâconnais (Hurigny - Chazoux), 1^{er} moitié du 20^e s., huile sur toile - © B. Mahuet, Musées de Mâcon

A. Villard - Neige à Hurigny, 1^{er} moitié du 20^e s., huile sur toile - © P. Tournier, Musées de Mâcon

C. P. C. Fyot de Mimeure - Vue du faubourg de Macon près du grand pont, 19^e siècle, dessin © B. Mahuet, Musées de Mâcon



Paysages en mouvement II 1860-1960

Exposition temporaire du 20 décembre 2012 au 17 mars 2013
Musée des Ursulines - Mâcon



Prolongement du 1^{er} volet de *Paysages en mouvement*, l'exposition offre la possibilité de redécouvrir les paysages animés du sud de la Saône-et-Loire retranscrits par des artistes de la fin du 19^e et du 20^e s., JB. Perret, H. Hugrel, H. Petitjean, G. Mathey, J. Plumet, J. Mingret, A. Villard, A. Thibaudet ou J. Gormand. Des lieux ou monuments exceptionnels, parce que porteurs d'histoire(s), sont l'objet de multiples représentations - intimement liées à l'histoire du goût - qui nous conduisent de l'interprétation pittoresque à une vision romantique ou fictive.



J.-B. Perret - La Rue de l'Héritan pendant la construction du chemin de fer, 1853, dessin
© B. Mahuet, Musées de Mâcon



NOUVELLE EXPOSITION



Dans ce paysage varié, qui correspond à la partie méridionale du département de Saône-et-Loire, quelques lieux ou monuments exceptionnels, parce que porteurs d'histoire, sont l'objet de multiples représentations. Citons la roche de Solutré, le pont et les tours médiévales de la cathédrale de Mâcon, le clocher de l'abbaye de Cluny qui deviennent les emblèmes d'un territoire et le symbolisent.

Les artistes voyageurs ont révélé la nature profonde des paysages dont les techniques de représentation sont intimement liées à la chronologie et à l'histoire du goût. Le paysage animé nous conduit de l'interprétation pittoresque jusqu'à une représentation fictive dont Jean-Baptiste Lallemand est un bon représentant.

Sortir de la ville devient une nécessité pour la plupart des artistes à partir du milieu du 19^e s. L'arrivée du chemin de fer à Mâcon facilite cette mode. Les faubourgs de Flacé et de Saint-Clément constituent la première étape exotique de ces chemins qui vont le plus souvent mener sur les pas de Lamartine, dans les lieux qu'il a habités en exagérant leur caractère romantique.

Le rôle de témoin objectif d'une ville en mutation est illustré par Jean-Baptiste Perret dans de beaux dessins sur papier sombre, rehaussés de craie, mettant en évidence son talent d'artiste-archéologue. Un naturalisme appliqué est aussi présent avec La Greffière, qui nous donne une sage interprétation de la Roche de Solutré. Eugène Chambellan, né en 1821, est nommé directeur de l'Ecole de dessin et d'art industriel en 1851 puis conservateur du musée de Mâcon jusqu'en 1901. Il joue un rôle important dans la constitution des collections, ouvrant la voie pour Honoré Hugrel qui occupe ces mêmes fonctions de 1928 à 1944.





INFORMATION PRESSE



P. Martin - Sans titre, 1896, eau-forte
© B. Mahuet, Musées de Mâcon

La fin du 19^e s. voit se mettre en place tous les enjeux esthétiques portés par la capitale. Hippolyte Petitjean (rétrospective en 2014), né à Mâcon en 1854, poursuit ses études à Paris et s'y fixe. Son talent de peintre néo-impressionniste se nourrit des paysages et habitats de Donzy-le-Pertuis où il revient ponctuellement dans sa famille.

De même, Georges Mathey (1869-1915) nous a laissé de nombreux dessins des bords de Saône qui expriment un sentiment de la nature tout à fait personnel.

D'autres « exilés » du tournant du siècle marquent de leur sensibilité l'expression du paysage en mâconnais : Jean Plumet, mais surtout José Mingret (rétrospective en novembre 2013), et Antoine Villard qui fait véritablement entrer cette école régionale dans la modernité.

Soulignons les démarches singulières et autodidactes de Louis Thibaudet et Johé Gormand. La sensibilité, non dénuée de classicisme du premier, a fait école et la force ou la témérité de la seconde émanent, entre autres, de ces paysages.

C. P. C. Fyot de Mimeure – Vue du faubourg de Macon près du grand pont, 19^e siècle, dessin
© B. Mahuet, Musées de Mâcon





IMAGES POUR LA PRESSE

Les visuels présentés dans le dossier de presse sont disponibles en bonne définition pour la presse sur simple demande :

par mail : musees@ville-macon.fr

par tél. : **03 85 39 90 38**



A. Villard - Neige à Hurigny, 1^{er} moitié du 20^e s., huile sur toile
© P. Tournier, Musées de Mâcon



A. Villard - Paysage mâconnais (Hurigny - Chazoux), 1^{er} moitié du 20^e s., huile sur toile
© B. Mahuet, Musées de Mâcon



Barry - Flassé près Mâcon, 20 mars 1863, 1875, dessin
© B. Mahuet, Musées de Mâcon



J.-L. Tirpenne - Le Château de Saint-Point, 1867, huile sur toile
© Musées de Mâcon



RENSEIGNEMENTS PRATIQUES

PUBLICATION

L'exposition donne lieu à l'édition d'une publication.

VERNISSAGE

Samedi 22 décembre 2012 à 11 h 00 au musée des Ursulines.

HORAIRES

Exposition ouverte du **20 décembre 2012 au 17 mars 2013**.

Du mardi au samedi : 10 h 00 – 12 h 00, 14 h 00 – 18 h 00

Dimanche : 14 h 00 – 18 h 00

Fermé les 25 décembre et 1^{er} janvier.

TARIFS

2,50€ par personne

1,60€ par personne pour les groupes de 10 personnes.

La gratuité est accordée :

- aux habitants de Mâcon et des communes associées,
- aux jeunes de moins de 26 ans, aux enseignants accompagnateurs, aux chômeurs, aux adhérents de l'association « Les Amis des Musées de Mâcon »

Des visites commentées peuvent être organisées, sur réservation, pour des groupes d'au moins 10 personnes. Le montant de la visite sera majoré de 1,60€ par personne.

VISITES GUIDÉES

Groupes (adultes, familles, scolaires...) sur demande au **03 85 39 90 38**

ADRESSE

Musée des Ursulines - 5, rue des Ursulines - 71000 MÂCON

Tél. : +33(0)3 85 39 90 38 - musees@ville-macon.fr

www.musees-bourgogne.org - www.macon.fr

Le musée est accessible aux personnes à mobilité réduite au 5, rue de la Préfecture



L'exposition et la publication bénéficient du soutien de la Direction Régionale des Affaires Culturelles de Bourgogne.

Cette exposition est réalisée grâce aux prêteurs mâconnais.



ANIMATIONS, CONFÉRENCES AU MUSÉE DES URSULINES



DIMANCHE 6 JANVIER À 15H

Vivement Dimanche

SAMEDI 19 JANVIER À 15H

Le paysage en Mâconnais de 1920 à 1960

DIMANCHE 3 FÉVRIER À 15H

Vivement Dimanche

MERCREDI 20 FÉVRIER À 15H

Le paysage en Mâconnais au tournant
du siècle

DIMANCHE 3 MARS À 15H

Vivement Dimanche

MERCREDI 6 MARS À 15H

Le paysage en Mâconnais, du romantisme
au naturalisme

JUSQU'AU 17 MARS

Ateliers ludiques dans le cadre de l'exposition, pour les
jeunes publics inscrits au Centre de Loisirs.

En collaboration avec le Service de l'Enfance de Mâcon